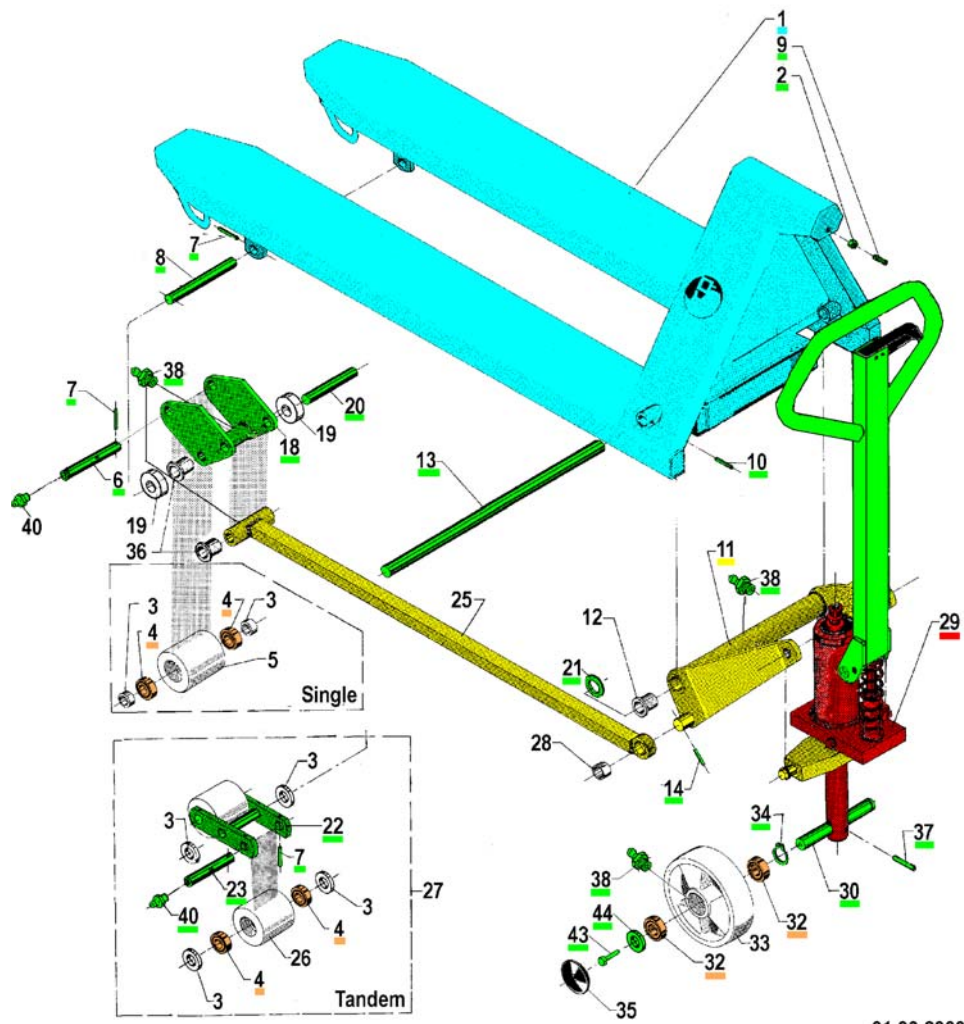


GL 2500 RF - Chassis

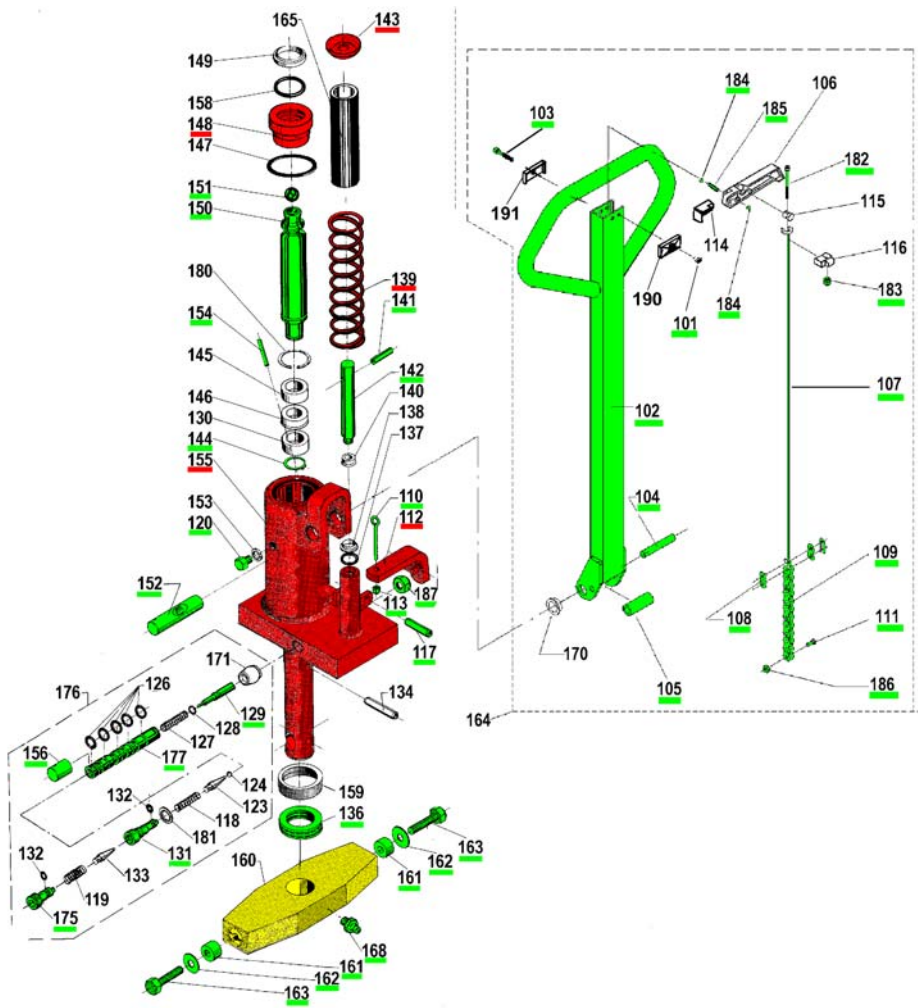


01.03.2000

Spare parts list		GL 2500 RF - Chassis		29-01-2003			
Pos.	No.	Benaevnelse	Description	Benennung	Désignation	Pcs.	Mat. spec.
1	200057-1	Chassis 520x1140	Chassis 520x1140	Chassis 520x1140	Chassis 520x1140	1	Stainless
2	927080	Møtrik	Nut	Mutter	Erou	1	Stainless
3	400159	Afstandsør	Spacer pipe	Abstandrohr	Tube entretoise	4	Plastic
4	946243	Kugleleje	Ball bearing	Kugellager	Roulement à billes	4	Rubber sealed
5	4015771 401453	Gaffelhjul, Nylon Gaffelhjul, Polyurethan	Fork wheel, nylon Fork wheel, polyureth.	Gabelrolle, Nylon Gabelrolle, Polyureth.	Galet de fourches, nylon Galet de fourches, poly.	2	
6	402518	Hjulaksel	Wheel axle	Radachse	Axe de galet	2	Stainless
7	937440	Rørstift	Tubular pin	Spannhülse	Goupille cylindrique	4	Stainless
8	400156	Gaffelaksel	Fork wheel axle	Radgabelachse	Axe de fourche	2	Stainless
9	917825	Skrue	Screw	Schraube	Vis	1	Stainless
10	937530	Rørstift	Tubular pin	Spannhülse	Goupille cylindrique	1	Stainless
11	300026G	Vippearm	Lifting arm	Schwinge	Bras basculant	1	Hot galvanized
12	948259	Bøsning	Bushing	Buchse	Douille	2	Nylon
13	400160	Tværaksel	Axle	Welle	Arbre transversal	1	Stainless
14	937530	Rørstift	Tubular pin	Spannhülse	Goupille cylindrique	2	Stainless
18	400151	Hjulgaffel	Wheel fork	Radgabel	Etrier de galet	2	Stainless
19	400173	Rulle	Roller	Nylonrolle	Rouleau	4	Nylon
20	400158	Aksel	Axle	Achse	Axe	2	Stainless
21	402449	Afstandsring-nylon	Spacer ring-nylon	Abstandsring-nylon	Distanze anneau	2	Stainless
22	400146	Tandengaffel	Tandem fork	Tandem Radgabel	Etrier de tandem	2	Stainless
23	400163	Tandemaksel	Tandem axle	Tandem Achse	Axe de tandem	4	Stainless
25	400034G	Trykstang	Push rod	Druckstange	Barre de pression	2	Hot galvanized
26	4020811 401455	Tandemhjul, nylon Tandemhjul, polyurethan	Tandem wheel, nylon Tandem wheel, poly.	Tandenrolle, Nylon Tandenrolle, Polyureth.	Roue tandem, nylon Roue tandem poly.	4	
27	300253 300254	Tandem kpl. nylon Tandem kpl. poly.	Tandem cpl. nylon Tandem cpl. poly.	Tandem kpl. Nylon Tandem kpl. Polyureth.	Tandem cpl., nylon Tandem cpl., poly.	2	
28	948221	Bøsning	Bushing	Buchse	Douille	2	
29	101010E	Pumpe kpl. m/håndtag	Pump cpl. with handle	Pumpe kpl. m/Deichsel	Pompe compl. a/ timon	1	
30	400224	Styrehjulsaksel	Steering wheel axle	Lenkrolleachse	Axe roue directrice	1	Stainless
32	946253	Kugleleje	Ball bearing	Kugellager	Roulement à billes	4	Rubber sealed
33	3000901 300087	Styrehjul, nylon Styrehjul, polyurethan	Steering wheel, nylon Steering wheel, polyu.	Lenkrolle, Nylon Lenkrolle, Polyureth.	Roue directrice, nylon Roue directrice, poly.	2	
34	935151	Låseskive	Lockwasher	Sicherungsscheibe	Rondelle de verrouillage	2	Stainless
35	944201	Hjulkapsel	Wheel cap	Radkappe	Cache-roue	2	Nylon
36	400030	Hjulgaffelbøsning	Bushing	Radgabelbuchse	Douille pour étrier de galet	8	Nylon
37	937140	Rørstift	Tubular pin	Spannhülse	Goupill cylindrique	1	Stainless
38	990112	Smørenippel	Lubricator nipple	Schmiernippel	Graisser	7	Stainless
40	990112	Smørenippel	Lubricator nipple	Schmiernippel	Graisser	2	Stainless
43	917125	Sætskrue	Screw	Schraube	Vis	2	stainless
44	928101	Skærmskive	Washer	Stützenring	Rondelle	2	Stainless

GL 2500 RF

- The hydraulic unit

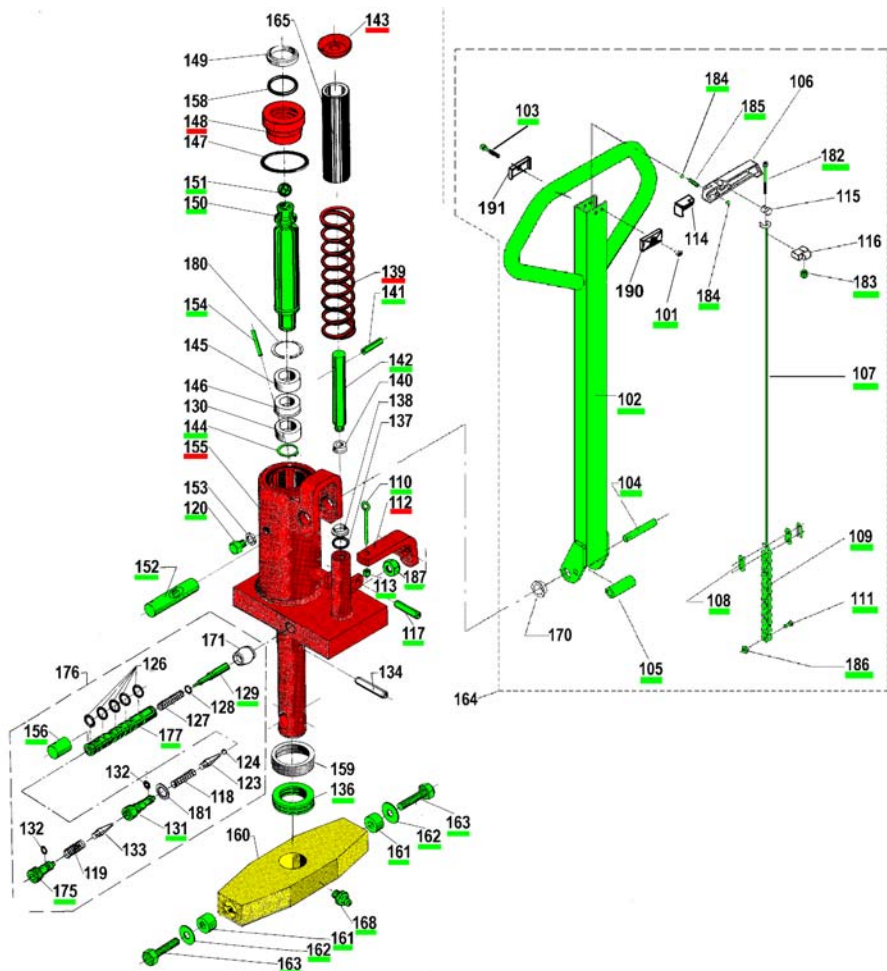


Spare parts list GL 2500 RF - The hydraulic unit 29-01-2003							
Pos.	No.	Benævnelse	Description	Benennung	Désignation	Pcs.	Mat. spec.
101	927060	Sikringsmøtrik	Lock nut	Gegenmutter	Ecrou de verrouillage	1	AISI 304
102	403713	Håndtag	Handle	Deichsel	Timon	1	AISI 304
103	917641	Skrue	Screw	Schraube	Vis	1	AISI 304
104	400091	Aksel	Axe	Achse	Axe	1	AISI 304
105	400959	Håndtagsrulle	Roll	Rolle	Rouleau	1	AISI 304
106	415055	Plastgreb	Release lever	Auslösehandgriff	Manette de décompression	1	Plastic
107	403715	Udløserstang	Control rod	Abblasstange	Barre de décompression	1	AISI 304
108	951010	Kædesamler	Chain connector	Kettensammler	Chaînon d'assemblage	1	AISI 304
109	951013	Kæde	Chain	Kette	Chaîne	1	AISI 304
110+	917540	Øjeskrue	Eye bolt	Augbolzen	Vis à oeillet	1	
111	917412	Skrue	Screw	Schraube	Vis	1	AISI 304
112+	400961	Udløserpal	Release pawl	Auslöseklinke	Cliquet de décompression	1	
113+	927050	Sikringsmøtrik	Lock nut	Gegenmutter	Ecrou de verrouillage	1	AISI 304
114	415066	Håndtagsstop	Top for handle, center	Top für Deichsel, Center	Sommet pour timon, centre	1	
115	415056	Plast manøvretap	Plastic pin	Kunststoff Zapfen	Manœuvre goupille	1	Plastic
116	415059	Justeringsbrik	Adjusting pin	Justierungsstift	Ajustage pièce	1	Plastic
117+	937136	Rørstift	Tubular pin	Rohrstift	Goupille cylindrique	1	AISI 304
118+	958071	Fjeder	Spring	Druckfeder	Ressort	1	Steel(notstainless)
119+	958073	Fjeder	Spring	Druckfeder	Ressort	1	Steel(notstainless)
120+	401341	Sæterskrue	Screw	Schraube	Vis	1	AISI 304
123+	402408	Udløserkegle	Release cone	Auslösekegel	Cône de décompression	1	Steel(notstainless)
124+	941005	Kugle	Ball	Stahlkugel	Bille	1	Steel(notstainless)
126+*	900110	O-ring	O-ring	O-Ring	Joint torique	5	
127+	958081	Fjeder	Spring	Druckfeder	Ressort	1	Steel(notstainless)
128+*	900050	O-ring	O-ring	O-Ring	Joint torique	1	
129+	400107	Udløsertap	Release indicator	Druckstift	Goupille de décompression	1	AISI 304
130+	402466	Stempel	Piston	Kolben	Piston	1	Bronze
131+	401457	Ventilforskrøning	Valve casing	Ventilverschraubung	Manchon fileté de soupape	1	AISI 304
132+*	900042	O-ring	O-ring	O-Ring	Joint torique	2	
133+	403026	Kegle	Cone	Kegel	Cône	1	Steel(notstainless)
134	937150	Rørstift	Tubular pin	Rohrstift	Goupille cylindrique	1	AISI 304
136	400983	Kuglering	Ball race	Lauftring	Anneau à billes	2	AISI 304
	941106	Kugle	Ball	Kugel	Bille	25	AISI 304
137+*	900181	O-ring	O-ring	O-Ring	Joint torique	1	
138+*	908180	Skrabering	Scraperring	Abstreifring	Segment racleur	1	
139	958500	Trykfjeder	Pressure spring	Druckfeder	Ressort de pression	1	
140+*	901121	Manchet	Sleeve	Manschette	Manchette	1	
141	400171	Stålstift	Pin	Spannhülse	Goupille d'acier	1	AISI 304
142+	400955	Pumpestempel	Pump piston	Pumpkolbe	Piston de pompe	1	AISI 304
143	400121	Fjederskive	Spring cap	Druckscheibe	Rondelle à ressort	1	Yellom chrom.
144+	933221	Låsering	Locking ring	Schließring	C'clip	1	AISI 304
145+	400110	Styrering	Guide ring	Gleitring	Anneau de guidage	1	Plastics
146+*	901381	U-manchet	Sleeve	Nutring	Manchette	1	
147+*	900580	O-ring	O-ring	O-Ring	Joint torique	1	
148+	400101E	Topstykke	Top nut	Führungsmutter	Culasse	1	Bronze
149+*	908350	Skrabering	Wiper seal	Abstreifring	Segment racleur	1	

GL 2500 RF

- The hydraulic unit

2/2



Spare parts list		GL 2500 RF		- The hydraulic unit		29-01-2003	
continued							
Pos.	No.	Benævnelse	Description	Benennung	Désignation	Pcs.	Mat. spec.
150+	402465	Stempelstang	Piston rod	Kolbenstange	Tige de piston	1	AIISI 304
151	941120	Kugle	Ball	Kugel	Bille	1	AIISI 304
152	400978	Håndtagsaksel	Axle f/ handle	Gelenkachse	Axe de timon	1	AIISI 304
153+*	905101	Proppakning	Plug gasket	Stopfen	Joint bouchon	1	Plastics
154	937440	Rørstift	Tubular pin	Rohrstift	Goupille cylindrique	1	AIISI 304
155+	300019E	Pumpehus	Pump housing	Pumpengehäuse	Corps de pompe	1	Yellow chromate
156+	403921	Ventilstoprør	Stop pipe for valve	Stoprohr für ventil	Entretoise de blocage pour corps de soupape	2	AIISI 304
158+*	900350	O-ring	O-ring	O-Ring	Joint torique	1	
159	402337	Trykkejering-nylon	Bearing ring-nylon	Kugellager-Ring-nylon	Anneau de crapaudine	1	Plastics
160	400031G	Travers	Thrust plate	Druckplatte	Etancon transversal	1	Hot galvanized
161	400950	Bøsning	Bushing	Buchse	Douille	2	AIISI 304
162	928121	Skive	Washer	Scheibe	Rondelle	2	AIISI 304
163	917240	Sætskrue	Screw	Schraube	Vis	2	AIISI 304
164	200129	Håndtag kpl.	Handle cpl.	Deichsel kpl.	Timon complet	1	
165	401172	Fjederstyr	Spring handle	Federführung	Guide-ressort	1	Plastics
168	990112	Smørenippel	Lubricator nipple	Schmiernippel	Graisseur	1	AIISI 304
170	400276	Bøsning	Bushing	Buchse	Douille	2	Plastics
171+*	906710	Gumminmanchet	Rubber sleeve	Gumminutring	Manchette en caoutchouc	1	
175+	401456	Ventilregulator	Valve regulator	Ventilinsteller	Régulateur de soupape	1	AIISI 304
176+	401460	Ventilindsats	Valve insert	Ventileinsatz	Corps de soupape	1	AIISI 304
177+	401459	Ventilindsats	Valve insert	Ventileinsatz	Corps de soupape	1	AIISI 304
180+	935350	Springring	Spring ring	Schließring	Circlip	1	Steel (or stainless)
181+*	905121	Kobberskive	Copperwasher	Kupferscheibe	Rondelle en cuivre	1	
182	917560	Skrue	Screw	Schraube	Vis	1	AIISI 304
183	927050	Sikringsmøtrik	Lock nut	Gegenmutter	Ecrou de verrouillage	1	AIISI 304
184	941108	Kugle	Ball	Kugel	Bille	2	AIISI 304
185	958123	Trykfeder	Pressure spring	Druckfeder	Ressort de pression	1	AIISI 304
186	927040	Sikringsmøtrik	Lock nut	Gegenmutter	Ecrou de verrouillage	1	AIISI 304
190	415065	Håndtagstop, bag	Top for handle, rear	Top für Deichsel, Hinter	Sommet pour timon, derrière	1	
191	415064	Håndtagstop, for	Top for handle, for	Top für Deichsel, Vorne	Sommet pour timon, devant	1	
	890071	Aircraft olie (liter)	Aircraft oil (liter)	Aircraft Öl (Liter)	Huile Aircraft (litre)	0,25	
	101003E	Pumpe kpl. u/ håndtag,+mærkede dele indgår	Pump cpl. w.o./ handle. +-marked parts incl	Pumpe kpl. o/ Deichsel. Alle +-gezeichneten Teile sind enthalten	Pompe compl. sans timon. (pièces marquées d'une +)		
	101010E	Pumpe kpl. m/ håndtag. Alle dele afbilledet indgår	Pump cpl. w/ handle. All parts incl.	Pumpe kpl. m/ Deichsel. Alle gezeichneten Teile sind enthalten	Pompe compl. avec timon. (pièces sur le dessin)		
	100042	Pakningssæt kpl. Alle *-mærkede dele indgår	Gasket set cpl. All *-marked parts incl.	Dichtungssatz kpl. Alle *-gezeichneten Teile sind enthalten.	Jeu compl. de joints. (pièces marquées d'une *)		